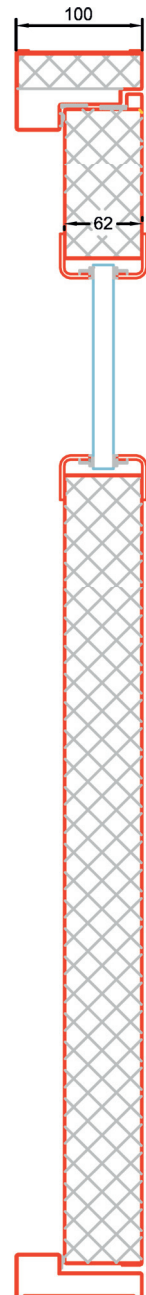


## SILEMETALL TULETÕKKEUKS EI60 SMU202/SMU102

Uks sobib kasutamiseks sise- ja välisingimustes

9/2013



### SERTIFIKAAT

Inspecta Estonia OÜ vastavussertifikaadid  
SMU202 EI60 ET-0082-13-02 ja SMU102 EI60 ET-0081-13-02  
Tulekindluse klass E60/EW60/EI<sub>2</sub>60  
Suitsukindluse klass Sa, Sm

### MÕÕDUD

Maksimaalne lengimõõt:

kahelehelisel uksele: laius 2392, kõrgus 2519 (max. pindala 5,47m<sup>2</sup>)

ühelehelisel uksele: laius 1357, kõrgus 2519 (max. pindala 3,1m<sup>2</sup>)

suitsutõke Sa kahelehelisel uksele: laius 3328, kõrgus 3504 (max. pindala 4,22m<sup>2</sup>)

suitsutõke Sa ühelehelisel uksele: laius 1713, kõrgus 3504 (max. pindala 8,2m<sup>2</sup>)

suitsutõke Sm kahelehelisel uksele: laius 2080, kõrgus 2190 (max. pindala 4,55m<sup>2</sup>)

suitsutõke Sm ühelehelisel uksele: laius 1071, kõrgus 2190 (max. pindala 2,35m<sup>2</sup>)

### KLAAS

Maksimaalne klaasimõõt:

kandiline aken EI<sub>2</sub>60 380x830mm

kandiline aken EI<sub>2</sub>45 500x1800mm

ümaraken EI<sub>2</sub>60 D=420mm

### KONSTRUKTSIOON

Ust toodetakse tsingitud või roostevabast terasest (AISI 304 või AISI 316)

Terase paksus 1,0-1,25mm

Ukselehe paksus 62mm

Lengi sügavus standardina 100mm

Erinevad lengi lahendused

Lävepaku tüübid, m.h. laskuv lävepakk, 5, 10 ja 20mm standardlävi või ilma lävepakuta uks

### VIIMISTLUS

Standard RAL- või NCS-toonid pulber- või märgvärv

Roostevaba harjatud või poleerituna

PVC kattega teraslehed

Dekoovärv